

The background features vibrant, flowing fabric in shades of blue, green, yellow, orange, and red, creating a dynamic and colorful effect. The fabric appears to be draped and moving, with soft folds and highlights.

bluicolor

INK|MACH

Impressão de pigmento em fibras naturais

The logo for BYDI BRASIL is located in a white circular area at the bottom center. It consists of the word "BYDI" in a bold, blue, sans-serif font, with a small red square above the "I". Below "BYDI" is the word "BRASIL" in a smaller, blue, sans-serif font.

BYDI
BRASIL



A Bluecolor se diferencia não apenas pela sua vasta experiência, mas também pela sua constante busca por aprimoramento, visando atender às exigências em constante evolução do mercado. Sempre priorizando inovação, qualidade e eficiência, a Bluecolor oferece um atendimento personalizado e completo, desde o primeiro contato até a entrega final do produto. Sua abordagem centrada no cliente permite entender as necessidades específicas de cada projeto, assegurando resultados excepcionais.

Além disso, a empresa investe em pesquisa e desenvolvimento para assegurar que seus equipamentos e suas tintas de alta qualidade não só proporcionem cores vibrantes e excelente contraste, mas também ofereçam alto rendimento com menor custo por metro. Esta preocupação com a eficiência econômica não compromete em nada a qualidade do produto final, mantendo a Bluecolor como uma escolha confiável para clientes que buscam o melhor em sublimação e pigmento têxtil.



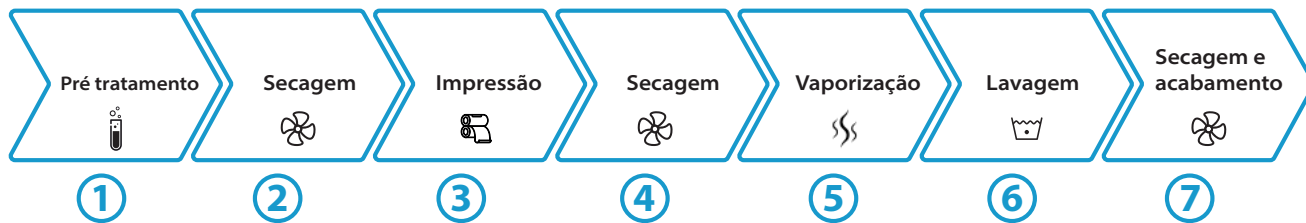
A empresa BYDI, especializada na fabricação de equipamentos de impressão para a indústria têxtil, aceitou o desafio da BYBrasil de transferir tecnologia e distribuir seus produtos na América Latina, com base no Brasil. Este país é reconhecido como o maior e mais importante território de produção têxtil da região.

A decisão da BYDI em aceitar essa transferência está fundamentada não apenas na oportunidade de ingressar em um dos maiores mercados do mundo, mas principalmente na possibilidade única de reunir uma equipe profissional capaz de atender às exigências desse mercado.

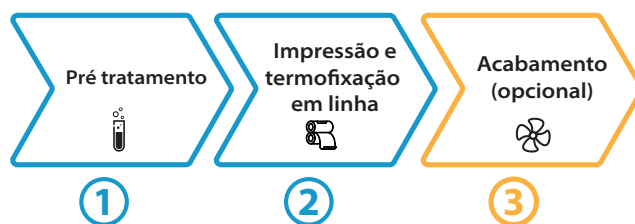
Mais do que simplesmente distribuir os equipamentos, é crucial possuir o conhecimento necessário para garantir que cada instalação seja um sucesso, transformando cada cliente em um realizador de seus sonhos.

PROCESSOS E RESULTADOS DE PRODUÇÃO SIMPLES E SUPERIORES

Estamparia Digital Reativa

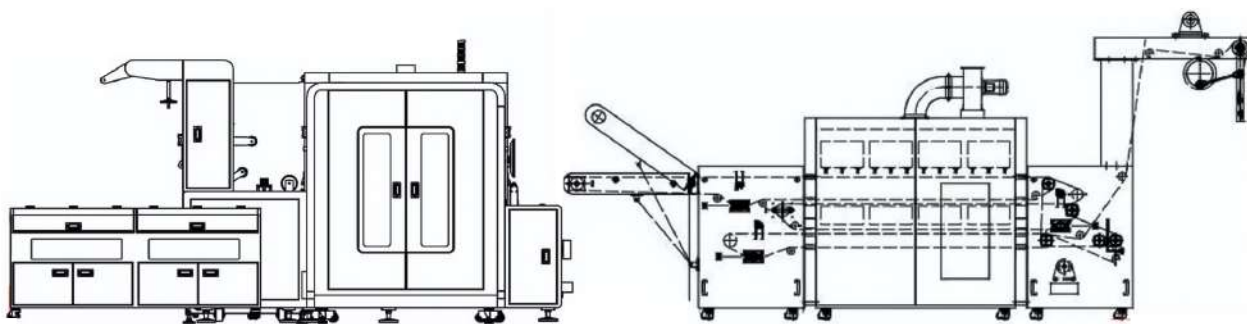


Solução Bluecolor/BYDI - Estamparia Digital Pigmento



Amplie sua oferta de negócios
para o mercado da moda!

LINHA DE PRODUÇÃO



PRINCIPAIS VANTAGENS

Impressão em qualquer tecido

Desenvolvimento sem limites

Investimento reduzido

Pacote completo

Espaço fabril compacto

A impressão em qualquer tipo de tecido já é uma realidade graças aos equipamentos inovadores da Bluecolor/Bydi. Nossa tecnologia de ponta inclui um pacote completo com coating, tintas de alta performance e impressoras de última geração, oferecendo infinitas possibilidades para a sua criatividade. Seja viscose, algodão, linho ou qualquer outro tipo de tecido, nosso equipamento permite impressões com máxima qualidade e cores vibrantes. Com os equipamentos Bluecolor/Bydi, você pode explorar uma vasta gama de materiais e texturas, garantindo resultados excepcionais e duradouros. A versatilidade das nossas impressoras atende a setores como moda, decoração e design, possibilitando a criação de peças únicas e personalizadas. Nossa tecnologia assegura uma aplicação precisa e uniforme das tintas, realçando detalhes e padrões com nitidez impressionante.





RICOH G6 PRINT HEAD

Ficha técnica Ricoh G6 Print Head

Parâmetros da cabeça de impressão Ricoh G6	MH5320
Método	Modo push piezoelétrico laminado
Largura de impressão	54.1mm
Número de bicos	1.280 (canais 4X320), escalonados
Espaçamento entre bicos	1/150" (0.1693mm)
Espaçamento entre bicos (distância fileira a fileira)	89(W) X 66.3(D) X 24.51(H) mm5
Tinta Cole	UV, solvente, aquoso, outros
Peso	228g (incluindo os cabos 45°C)
Nº máximo de tintas coloridas	2 cores
Faixa máxima de temperatura operacional	60°C
Frequência máxima de condução	50kHz/3 níveis de escala de cinza
Escala de cinza dependendo da tinta	40kHz/4 níveis de escala de cinza
Faixa de viscosidade	4 níveis
Requisitos de tensão superficial da tinta	Unidade monopulso: 5pl Unidade multipulso: 5-15pl
Tensão superficial	28 ~ 35 mN/m
Porta de tinta	Sim
Cabo	Cabo destacável, vendido separadamente



BYLG-G6-08

08 cabeças de impressão Ricoh G6

Ficha técnica BYLG-G6-08

Configuração	BYLG-G6-08
Espessura do tecido Largura de impressão	Ajustável na faixa de 2-30mm Faixa ajustável de 2-30mm
Largura máxima de impressão	1900mm/2700mm/3250mm
Largura máxima do tecido	1950mm/2750mm/3250mm
Modo de produção	150 ² /h (2 passagens)
Tipo de imagem	Formatos de arquivo JPEG/TIF/BMP, modos de cor RGB/CMYK
Cor da tinta	Preto, ciano, amarelo, verde, magenta, vermelho, laranja, azul marinho
Tipo da tinta	Tinta reativa/dispersa/pigmentada/ácida/redução
Software RIP	Neostampa/Wasarch/TeXprint
Transferência de mídia	Esteira transportadora contínua, enrolamento automático
Limpeza de cabeça	Equipamento de limpeza automática completa, configuração automática de raspagem de tinta.
Potência	Total ≤18KW (10KW da máquina principal + 8KW de aquecimento), secador extra de 10KW (opcional)
Fonte de alimentação	380VAC ±10%, trifásico de cinco fios
Ar comprimido	Fluxo de ar ≥0.3m ² /min, pressão do ar ≥6Kg
Ambiente de trabalho	Temperatura de 18 a 28 graus, umidade de 50% a 70%
Tamanho	3855MM(L)*2485MM(W)*1520MM(H) (largura de 1900mm) 4555MM(L)*2485MM(W)*1520MM(H) (largura de 2700mm) 5600MM(L)*2485MM(W)*1520MM(H) (largura de 3200mm)
Peso	2500KGS (secador de 750Kg, largura de 1900mm) 2900KGS (secador de 900Kg, largura de 2700mm) 4000KGS (secador de 1050Kg, largura de 3200mm)



BYLG-G6-16

16 cabeças de impressão Ricoh G6

Ficha técnica BYLG-G6-16

Configuração	BYLG-G6-16
Espessura do tecido Largura de impressão	Ajustável na faixa de 2-30mm Faixa ajustável de 2-30mm
Largura máxima de impressão	1900mm/2700mm/3200mm
Largura máxima do tecido	1950mm/2750mm/3250mm
Modo de produção	310 ² /h (2 passagens)
Tipo de imagem	Formatos de arquivo JPEG/TIF/BMP, modos de cor RGB/CMYK
Cor da tinta	Preto, ciano, amarelo, verde, magenta, vermelho, laranja, azul marinho
Tipo da tinta	Tinta reativa/dispersa/pigmentada/ácida/redução
Software RIP	Neostampa/Wasarch/TeXprint
Transferência de mídia	Esteira transportadora contínua, enrolamento automático
Limpeza de cabeça	Equipamento de limpeza automática completa, configuração automática de raspagem de tinta.
Potência	Total ≤23KW (15KW da máquina principal + 8KW de aquecimento), secador extra de 10KW (opcional)
Fonte de alimentação	380VAC ±10%, trifásico de cinco fios
Ar comprimido	Fluxo de ar ≥0.3m ³ /min, pressão do ar ≥6Kg
Ambiente de trabalho	Temperatura de 18 a 28 graus, umidade de 50% a 70%
Tamanho	3855MM(L)*2485MM(W)*1520MM(H) (largura de 1900mm) 4555MM(L)*2485MM(W)*1520MM(H) (largura de 2700mm) 5600MM(L)*2485MM(W)*1520MM(H) (largura de 3200mm)
Peso	2500KGS (secador de 750Kg, largura de 1900mm) 2900KGS (secador de 900Kg, largura de 2700mm) 4000KGS (secador de 1050Kg, largura de 3200mm)



BYLG-G6-32

32 cabeças de impressão Ricoh G6

Ficha técnica BYLG-G6-32

Configuração	BYLG-G6-32
Espessura do tecido Largura de impressão	Ajustável na faixa de 2-30mm Faixa ajustável de 2-30mm
Largura máxima de impressão	1900mm/2700mm/3200mm
Largura máxima do tecido	1950mm/2750mm/3250mm
Modo de produção	620 ² /h (2 passagens)
Tipo de imagem	Formatos de arquivo JPEG/TIF/BMP, modos de cor RGB/CMYK
Cor da tinta	Preto, ciano, amarelo, verde, magenta, vermelho, laranja, azul marinho
Tipo da tinta	Tinta reativa/dispersa/pigmentada/ácida/redução
Software RIP	Neostampa/Wasarch/Texprint
Transferência de mídia	Esteira transportadora contínua, enrolamento automático
Limpeza de cabeça	Equipamento de limpeza automática completa, configuração automática de raspagem de tinta.
Potência	Total ≤35KW, secador extra de 10KW (opcional)
Fonte de alimentação	380VAC ±10%, trifásico de cinco fios
Ar comprimido	Fluxo de ar ≥0.3m ³ /min, pressão do ar ≥6Kg
Ambiente de trabalho	Temperatura de 18 a 28 graus, umidade de 50% a 70%
Tamanho	4690MM(L)*3660(W)MM*2500MM(H) (largura de 1900mm) 5560MM(L)*4600(W)MM*2500MM(H) (largura de 2700mm) 6090MM(L)*5200(W)MM*2450MM(H) (largura de 3200mm)
Peso	4680KGS (secador de 750KG, largura de 1900mm) 5500KGS (secador de 900KG, largura de 2700mm) 8680KGS (secador de 1050KG, largura de 3200mm)

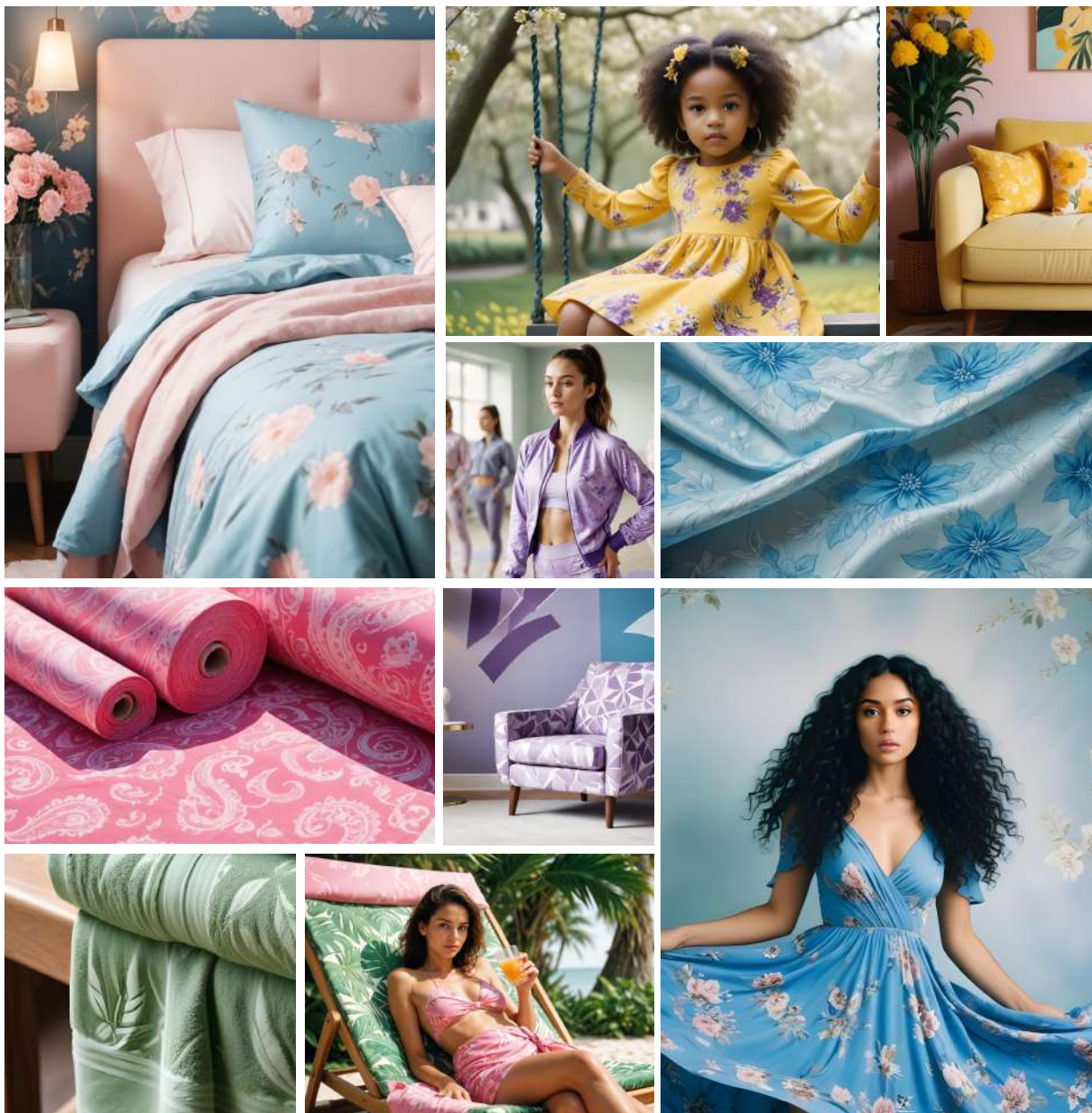


BYLG-G6-48

48 cabeças de impressão Ricoh G6

Ficha técnica BYLG-G6-48

Configuração	BYLG-G6-48
Espessura do tecido Largura de impressão	Ajustável na faixa de 2-30mm Faixa ajustável de 2-30mm
Largura máxima de impressão	1900mm/2700mm/3200mm
Largura máxima do tecido	1950mm/2750mm/3250mm
Modo de produção	620 ² /h (2 passagens)
Tipo de imagem	Formatos de arquivo JPEG/TIF/BMP, modos de cor RGB/CMYK
Cor da tinta	Preto, ciano, amarelo, verde, magenta, vermelho, laranja, azul marinho
Tipo da tinta	Tinta reativa/dispersa/pigmentada/ácida/redução
Software RIP	Neostampa/Wasarch/TeXprint
Transferência de mídia	Esteira transportadora contínua, enrolamento automático
Limpeza de cabeça	Equipamento de limpeza automática completa, configuração automática de raspagem de tinta.
Potência	Total ≤35KW, secador extra de 10KW (opcional)
Fonte de alimentação	380VAC ±10%, trifásico de cinco fios
Ar comprimido	Fluxo de ar ≥0.3m ³ /min, pressão do ar ≥6Kg
Ambiente de trabalho	Temperatura de 18 a 28 graus, umidade de 50% a 70%
Tamanho	4690MM(L)*3660MM(W)*2500MM(H) (largura de 1900mm) 5560MM(L)*4600MM(W)*2500MM(H) (largura de 2700mm) 6090MM(L)*5200MM(W)*2450MM(H) (largura de 3200mm)
Peso	4680KGS (secador de 750KG, largura de 1900mm) 5500KGS (secador de 900KG, largura de 2700mm) 8680KGS (secador de 1050KG, largura de 3200mm)



comercial@bluecolor.com.br



bluecolor.com.br



Rua Jose Carlos Librelatto, nº 243
Vila São José, Içara - SC, 88820-000



+55 (48) 3045-5163

bluecolor
INK|MACH

BYDI
BRASIL



